

スタンプラリー 対象スポットへの ルートはこちら！

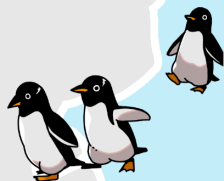


（つかいかた）

1. QRコードを読み込んで特設マップを開く。
2. 画面右上の「スタンプ設置場所」レイヤーを開き、行きたいスポットを指定する。
3. 青い「経路」ボタンをクリック。
4. マップに従ってスポットへGO！



9



小樽市街
（裏面）

10



12



スタンプ設置場所
TENGUUカフェ(11/3まで)

11



スタンプ設置場所
社務所



9

おたる水族館

おたる水族館では、世界的にも珍しいネスミルカや様々なアザラシの展示など、ここならではの展示が楽しめます！

アクセス：小樽駅前ターミナルから
「10番 おたる水族館線」のバスで約20分
営業時間：9:00～16:00(最終入館15:30)
※11/24～12/10は休館で、12/11からは
営業時間10:00～16:00(最終入館15:30)



10

小樽商大 大学生協

小樽商科大学は六花堂が通っている小樽潮風高校のモデルになった学校です。「地獄坂」と呼ばれるとても急な坂の上に建っており、大学構内からは小樽の美しい街並みや海を見下ろすことができます。

アクセス：小樽駅前ターミナルから
「19番 小樽商大線」のバスで約10分
営業時間：10:00～14:30(土日祝休み)



11

住吉神社

住吉神社は、鎮座150年以上の由緒ある神社で、社務所は小樽市指定歴史的建造物にもなっています。毎年7月中旬には小樽三大祭のひとつである住吉神社例大祭(小樽まつり)が開催されています。

アクセス：JR南小樽駅から徒歩10分
営業時間：9:00～17:00



12

天狗山ロープウェイ

天狗山からの夜景は「北海道三大夜景」に選ばれており、小樽観光のメには欠かせないスポットです！なお、11/4から休業のため、スタンプは「小樽バイパス運河ターミナル店」へ移転されます！

アクセス：小樽駅前ターミナルから「9番 天狗山ロープウェイ線」のバスで約20分
営業時間：11:00～19:45(平日は10時から)

小樽潮風高校プロジェクト スタンプラリー事務局

(事務局：一般社団法人 小樽観光協会)
〒047-0007 北海道小樽市港町4-3
Tel 0134-33-2510(代表)



小樽潮風高校
Project

スタンプラリー MAP

主催：一般社団法人 小樽観光協会
スタンプイラスト：もやししゃも (@moyasiwhite)
企画協力：合同会社 TOKYO06 ENTERTAINMENT、やまとオフィス
マップ制作：小樽商科大学 木村ゼミ
(マップデザイン：藤井 隆)
デジタルマップ制作、写真撮影：梶、廣吉、佐々木



小樽駅入口前の
中央通りから
まっすぐ行くと
運河プラザ!

スタンプ設置場所
観光案内コーナー
(9:00~18:00)



小樽観光協会
運河プラザ

スタンプを
7つ集めて
運河プラザで
景品交換!



小樽ビール 小樽倉庫No.1

穀物倉庫を改装した醸造所に併設のビアホール。小樽で最初の地ビールであり、ドイツのビール純粋令に基づいて作る、本物のドイツビールと、地元の食材を使用した料理が楽しめます！スタンプにはバイト姿の六花が！

営業時間：11:00~23:00



小樽 福廊

堺町通り商店街にある雑貨店「福廊」には、その名のとおり「福を呼び鳥」ぶくろうの雑貨がいっぱい！招き猫や猫の雑貨を集めたコーナーやキャラクター商品など様々な商品があり、ほっこり楽しい気分になれるお店です。

営業時間：10:00~17:00

至小樽駅

中央通り(小樽駅直通)

小樽運河



スタンプ設置場所
都通り商店街事務所前
1階入り口



スタンプ設置場所
エンドランス

小樽バイン
運河ターミナル店



スタンプ設置場所
店内

小樽観光協会
浅草橋観光案内所

天物山ロープ
ウェイ(裏面)
のスタンプは
ここに移動!

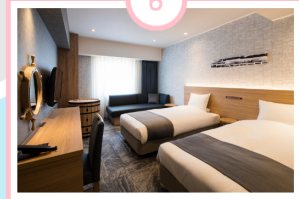
スタンプ設置場所
観光案内所内
(9:00~18:00)



堺町通り商店街

小樽堺町通り商店街は小樽運河の近くにある観光商店街です。花梨先輩の大好物のダブルフロマージュで有名なLeTAOなど、いろいろなお店があるのでお買い物や食べ歩きなどにぴったり!

スタンプ対応時間：9:00~18:00



ホテル・トリフィート小樽運河

客室が「倉庫」「軟石」「禅」「秘密基地」の4テーマでデザインされており、「小樽モダン」を感じさせる落ち着いた空間で過ごせる。人気の朝食ビュッフェでは、ご当地グルメの「小樽あんかけ焼きそば」も楽しめるそう。

スタンプ設置時間：8:00~20:00



小樽文学館(旧手宮線)

小樽にゆかりのある石川啄木、小林多喜二をはじめとした著名な作家の資料が展示されている施設です。「小樽・札幌・ゲセン物語展(現在は終了)」などユニークな企画展も行われています。

営業時間：9:30~17:30
※入館は16:30まで



都通り商店街

アーケードのある商店街としては北海道で二番目に古い商店街です。全長約300mのアーケード内に60軒以上のお店が立ち並んでいます。小樽市唯一のアニメショップである「アニメニクス」もここにあります!

スタンプ対応時間：11:00~16:00



スタンプ設置場所
店内

4

5



スタンプ設置場所
堺町通り観光案内所

こちらの面は
小樽市街地
エリア
のマップです!

